

1

OKNA DŘEVĚNÁ, Z DŘEVĚNÝCH PROFILŮ – ODSTÍN SLONOVÁ KOST RAL 1015

2

VSTUPNÍ DVEŘE HLINIKOVÉ, BARVA ZELENÁ / RAL BUDE VZORKOVÁN /

3

ZÁMEČNICKÉ VÝROBKY – BARVA ANTRACIT RAL 7016

4

KLEMPÍŘSKÉ VÝROBKY – LAKOVANÝ PLECH – PARAPET – BARVA SLONOVÁ KOST
OPLECHOVÁNÍ, LEMOVÁNÍ ŽLABY,SVODY –ANTRACIT RAL 7016

5

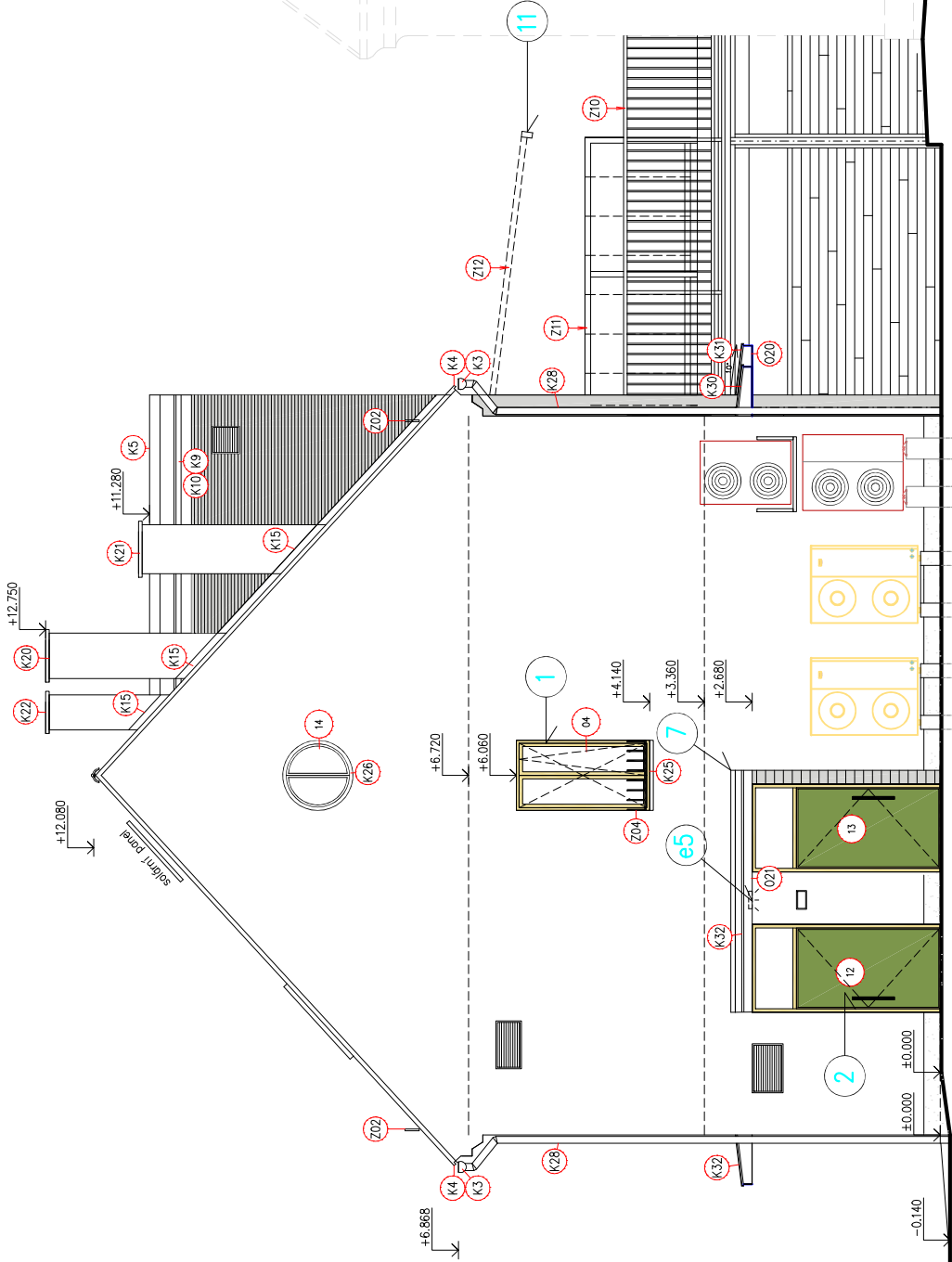
VRATA – SEKČNÍ, LAMELOVÉ DŘEVĚNÉ / severský smrk /, BARVA ZELENÁ / RAL BUDE VZORKOVÁN /
– VIZ VÝKRES S.32

6

ZÁBRADLÍ Z JEKLŮ 20/20mm, BARVA ANTRACIT

7

STŘÍŠKA NAD VSTUPEM S VYLOŽENIM 700–1000mm TVOŘENA RÁMEM Z POZINKOVANÝCH JEKLŮ ZAKLOPENÝCH
CEMENTOTŘÍSKOVOU DESKOU tl.22mm.KRYTINA FALCOVANÝ PLECH, BARVA ANTRACIT.
JEKLY BUDOU OBLOŽENY / ČILKO + BOKY + SPODNÍ ZÁKRYT / POZINKOVANÝM PLECHEM – BARVA SLONOVÁ
KOST



LEGENDA HMOT

HLADKÁ FASÁDA SVĚTLÉHO ODSTÍNU – JEMNÁ OMÍTKA + NATĚR, BARVA PŘÍRODNÍHO ŠTUKU
/ BUDE VZORKOVÁNO PŘI REALIZACI / – SKLADBA OS 1

SKLÁDANÁ KRYTINA Z KERAMICKÝCH TAŠEK – BOBROVKY,ŠUPINOVÉ KRYTÍ, CÍHLOVÉ ČERVENÁ

POHLEDOVÝ BETON – Povrch žb stěna z pohledového betonu bude opatřen reliéfem v imitaci otisku prken
bednění. Reliéf bude realizován pomocí reliéfní folie natažené na povrch bednění. Dekor a orientace reliéfu
bude upřesněna při realizaci architektem. Boční a horní plochy stěny budou hladké. Hrany budou zkoseny
lišťou 10 mm

SOKL – ZATEPLENÍ + LAZURNÍ NATĚR – O DVA ODSTÍNY TMAVŠÍ NEŽ BARVA V PLOŠE / BUDE
VZORKOVÁNO PŘI REALIZACI / – SKLADBA KZ3

STRUKTUROVANÁ OMÍTKA, HORIZONTÁLNĚ DŘÁŽKOVANÁ + NATĚR – BARVA STŘEDNĚ ŠEDÁ, SKLADBA OS 2

VENKOVNÍ JEDNOTKY KLIMA A TČ

VNĚJŠÍ ŽALUZIE VZTI, ODSTÍN SLONOVÁ KOST RAL 1015

KOMINY – ODTAHY VZT + ZÁLOŽNÍ KOMÍN NA PLYNOVÉ SPOTŘEBÍČE – PLÁŠT OMÍTKA, HLAVICE VZT KOMINŮ
TVOŘENA DVOJÍCÍ DESEK OPLECHOVANÁ POZINKOVANÝM PLECHEM LAKOVANÝM

ZÁMEČNICKÉ PRVKY – PODROBNÝ POPIS VIZ D.1.1.25 VÝPIS ZÁMEČNICKÝCH PRVKŮ

KLEMPÍŘSKÉ PRVKY – PODROBNÝ POPIS VIZ D.1.1.26 VÝPIS KLEMPÍŘSKÝCH PRVKŮ

DOPLŇKOVÉ PRVKY – PODROBNÝ POPIS VIZ D.1.1.27 VÝPIS DOPLŇKOVÝCH PRVKŮ

±0,00 =546,00

LEGENDA HMOT

HLADKÁ FASÁDA SVĚTLÉHO ODSTÍNU – JEMNÁ OMÍTKA + NATĚR, BARVA PŘÍRODNÍHO ŠTUKU
/ BUDE VZORKOVÁNO PŘI REALIZACI / – SKLADBA OS 1

SKLÁDANÁ KRYTINA Z KERAMICKÝCH TAŠEK – BOBROVKY,ŠUPINOVÉ KRYTÍ, CÍHLOVÉ ČERVENÁ

POHLEDOVÝ BETON – Povrch žb stěna z pohledového betonu bude opatřen reliéfem v imitaci otisku prken
bednění. Reliéf bude realizován pomocí reliéfní folie natažené na povrch bednění. Dekor a orientace reliéfu
bude upřesněna při realizaci architektem. Boční a horní plochy stěny budou hladké. Hrany budou zkoseny
lišťou 10 mm

SOKL – ZATEPLENÍ + LAZURNÍ NATĚR – O DVA ODSTÍNY TMAVŠÍ NEŽ BARVA V PLOŠE / BUDE
VZORKOVÁNO PŘI REALIZACI / – SKLADBA KZ3

STRUKTUROVANÁ OMÍTKA, HORIZONTÁLNĚ DŘÁŽKOVANÁ + NATĚR – BARVA STŘEDNĚ ŠEDÁ, SKLADBA OS 2

8

VENKOVNÍ JEDNOTKY KLIMA A TČ

9

VNĚJŠÍ ŽALUZIE VZTI, ODSTÍN SLONOVÁ KOST RAL 1015

12

KOMINY – ODTAHY VZT + ZÁLOŽNÍ KOMÍN NA PLYNOVÉ SPOTŘEBÍČE – PLÁŠT OMÍTKA, HLAVICE VZT KOMINŮ
TVOŘENA DVOJÍCÍ DESEK OPLECHOVANÁ POZINKOVANÝM PLECHEM LAKOVANÝM

Z..

ZÁMEČNICKÉ PRVKY – PODROBNÝ POPIS VIZ D.1.1.25 VÝPIS ZÁMEČNICKÝCH PRVKŮ

K..

KLEMPÍŘSKÉ PRVKY – PODROBNÝ POPIS VIZ D.1.1.26 VÝPIS KLEMPÍŘSKÝCH PRVKŮ

O..

DOPLŇKOVÉ PRVKY – PODROBNÝ POPIS VIZ D.1.1.27 VÝPIS DOPLŇKOVÝCH PRVKŮ

STAVO THERM PROJEKCE	VYPRACOVAL	
	ZODPOVĚDNÝ PROJEKTANT	ING.KŘEHLÍK
	<i>Křehlík</i>	
	OBEC: VĚŽ	KRAJ: VYSOČINA
INVESTOR: Kraj Vysočina,Žižkova 1882/57,Jihlava		
STUPEŇ:	DPS	
DATUM:	1/2024	
ZAK.ČÍSLO:	21 013/4	
MĚŘÍTKO:	Č.V.	
1:100	S.20	

DOMOV VE VĚŽI – NOVÁ BUDOVA

SO.01 LŮŽKOVÝ OBJEKT

D.1.1 – ARCHITEKTONICKO STAVEBNÍ ŘEŠENÍ

VÝKRES:

POHLED VÝCHODNÍ